

## Formation

### **NAIL ART STYLIST PRO**

4 semaines

**Objectif :** Formation complète qui apporte un niveau de connaissances et de pratique pour exercer en clientèle.



#### THEMES ABORDES PENDANT LA FORMATION :

##### INFORMATIONS :

###### **Durée :**

140 heures

Sur 20 jours

###### **Les horaires :**

Du lundi au vendredi

9h00 – 12h30/13h00 – 16h30

Formation collective en petit groupe - 5 personnes maximum

- Connaissances théoriques (hygiène de l'ongle, maladie, sécurité)
- Marketing : vendre ses prestations
- Création d'entreprise : choisir le bon statut
- Pose de capsules
- Technique de limage
- Pose de gel sur capsule
- Pose de gel sur ongle naturel
- Remplissage avec gel
- Pose en résine
- Pose sur chablon
- Pose de vernis permanent
- Pose de gel french
- Pose de gel de couleur
- Travail avec la ponceuse
- Techniques de décoration de l'ongle
  - Stickers
  - Liner
  - Paillettes
  - Stamping
- Nail art

# IMAGE DE MARK *Formations*

---

## **Public Visé :**

Personne souhaitant s'installer à son compte, travailler à domicile, devenir salarié dans un institut de prothésie ongulaire

## **Objectif pédagogique :**

- apprendre les techniques d'extensions d'ongles au gel
- apprendre les techniques de pose sur chablon
- apprendre le protocole de pose à la résine acrylique
- être apte à effectuer une pose complète de prothèses ongulaires
- être apte à effectuer un gainage/renforcement de l'ongle
- faire du Nail art sur ongle.
- Utiliser la ponceuse en clientèle



## **Méthode pédagogique :**

Formation action – Cours théorique 18 heures – Mise en pratique sur modèle

## **Outils pédagogiques :**

Vidéo – fiches techniques – book pédagogique – matériel de prothésie ongulaire (gels, main d'entraînement, ponceuse, lampe, table, décorations, gels de couleur, kit résine...) fournis par le centre de formation.

## PROGRAMME DE FORMATION

### 1<sup>ère</sup> semaine :

#### **Journée 1 :**

Accueil & présentation  
L'ongle et ses maladies  
Présentation de l'ensemble des produits et du matériel et leur fonction  
La législation  
Protocole d'hygiène et de sécurité  
Démonstration du protocole de pose

#### **Journée 2 :** Etude des statuts juridiques et fiscaux de la future activité

Les obligations comptables  
Comment vendre ses prestations  
Les tarifs des prestations  
Le matériel à prévoir pour son début d'activité  
Mise en pratique

#### **Journée 3 :**

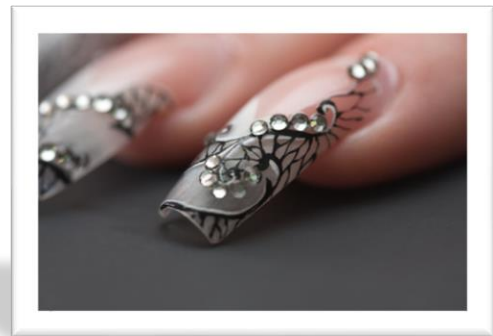
Mise en pratique entre participants  
Construction d'une prothèse ongulaire  
Gainage de l'ongle  
Pose de la capsule et protocole de pose en gel  
Pose de vernis semi-permanent

#### **Journée 4 :**

Mise en pratique matin et après-midi sur modèle  
Remplissage au gel  
La technique du gainage au gel  
Pose de capsule  
Limage & forme  
Décoration de l'ongle (stamping, paillettes, liner, stickers)  
Protocole de pose du vernis permanent

#### **Journée 5 :**

Protocole de pose en gel  
Pose de capsule  
Gainage de l'ongle naturel au gel triphasé ou monophasé  
Débriefing de la semaine de travail



## 2<sup>ème</sup> semaine de formation

### **Journée 6 :**

Protocole de pose en gel sur chablon

La gestion des volumes pour lui donner un aspect naturel

Démonstration par la formatrice de la technique d'extension de l'ongle sur chablon

Démonstration de l'utilisation de la ponceuse

Mise en pratique sur main d'entraînement par les participants le matin

Mise en pratique par les participants sur modèle l'après-midi

### **Journée 7 :**

Mise en situation professionnelle

Préparation de son espace de travail

Accueil du modèle

Mise en place du protocole d'hygiène

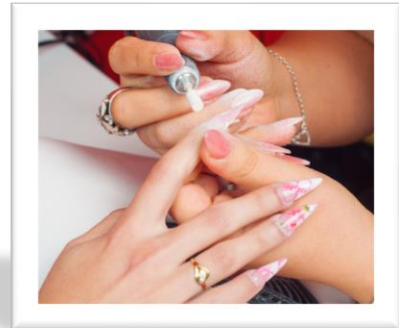
Analyse de l'ongle

Pose en gel sur chablon

### **Journée 8 :**

Protocole de pose complète sur modèle

Evaluation du temps et de la technique pour chaque participant



### **Journée 9 :**

Pose complète sur modèle, choix de la technique de pose.

Evaluation du temps de pose

Débriefing des deux semaines de travail

### **Journée 10 :**

Nail art

Colorimétrie : Les couleurs froides et les couleurs chaudes

Technique de Nail art pas à pas (les lignes, les arrondis, les motifs)

Travail avec les gels de couleur

Le stamping

Présentation sur carrousel

## **3<sup>ème</sup> semaine de formation**

### **Journée 11 :**

Protocole de pose en résine acrylique  
Démonstration par la formatrice de la technique de pose en résine  
Mise en pratique sur main d'entraînement par les participants le matin  
Mise en pratique par les participants sur modèle l'après-midi

### **Journée 12 :**

Préparation de son espace de travail  
Accueil du modèle  
Mise en place du protocole d'hygiène  
Analyse de l'ongle  
Pose sur chablon à la résine  
Insertion de décoration d'ongle

### **Journée 13 :**

Entraînement et perfectionnement du protocole de pose à la résine acrylique  
Pose sur capsule sur modèle le matin  
Pose sur chablon sur modèle l'après -midi

### **Journée 14 :**

Préparation de son espace de travail  
Travail sur modèle  
Mise en place du protocole d'hygiène  
Analyse de l'ongle  
Choix de la technique de de pose  
Limage & forme  
Pose de capsule, gainage ou remplissage



### **Journée 15 :**

Protocole de pose complète sur modèle avec mise en situation professionnelle  
Préparation de l'espace de travail  
Accueil du modèle  
Mise en place du protocole d'hygiène  
Analyse de l'ongle  
Choix de la technique de pose  
Evaluation du temps, de la technique et de l'accueil client  
Débriefing des trois semaines de formation

## **4<sup>ème</sup> semaine de formation**

### **Journée 16 :**

Approfondissement

Protocole de pose en résine acrylique

Travail sur les différents protocoles :

- Dépose à la ponceuse
- Remplissage de l'ongle

### **Journée 17 :**

Préparation de son espace de travail

Accueil du modèle

Mise en place du protocole d'hygiène

Analyse de l'ongle

Pose sur chablon à la résine

Insertion de décoration d'ongle

### **Journée 18 :**

Nail Art

Travail sur onglier

Lignes et formes



### **Journée 19 :**

MARKETING ET COMMUNICATION

Etude de marché et business plan : la faisabilité du projet

Comment développer son CA

Les différents outils de communication

Communiquer efficacement

Comment élaborer une stratégie marketing

### **Journée 20 :**

#### **Evaluation**

Protocole de pose complète sur modèle avec mise en situation professionnelle

Préparation de l'espace de travail

Accueil du modèle

Mise en place du protocole d'hygiène

Analyse de l'ongle

Choix de la technique de pose

Evaluation du temps, de la technique et de l'accueil client

Débriefing des 4 semaines de formation

**La formatrice se réserve le droit de modifier l'ordre des modules en fonction du niveau de chacun des participants afin de garantir la qualité de l'apprentissage.**